



グループホームみどり
〒999-6702 酒田市砂越緑町5丁目43番地
TEL: 0234-61-7551 FAX: 0234-61-7561



グループホームかほく
〒999-3511 河北町谷地字砂田207-1
TEL: 0237-71-1201 FAX: 0237-71-1202



グループホームみかわ
〒997-1311 三川町大字青山字箴元22-1
TEL: 0235-68-1088 FAX: 0235-68-1081



グループホーム北山形
〒990-0885 山形市嶋北3-10-6
TEL: 023-664-0788 FAX: 023-681-2801



グループホームまつやま
〒999-6862 酒田市字西田12-5
TEL: 0234-61-4088 FAX: 0234-61-4087



グループホーム村山
〒995-0208 村山市大字富並1469-9
TEL: 0237-52-7033 FAX: 0237-57-2155



グループホーム亀ヶ崎
〒998-0842 酒田市亀ヶ崎4丁目1-14
TEL: 0234-21-0880 FAX: 0234-21-2306



グループホーム大江
〒990-1101 大江町大字左沢536-1
TEL: 0237-62-6615 FAX: 0237-62-6616

わわわ 「輪・和・話」通信

2025年1月号



発行：R7年1月
発行元：グループホームみかわ

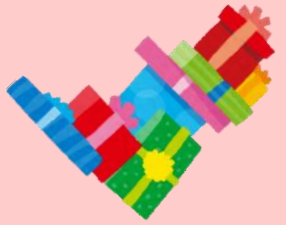
～ グループホームみかわ 理念 ～

『笑顔で寄り添い会話を楽しみ、共に穏やかに暮らす』
『喜び生きがいを感じながら安心して暮らす』
『地域とのふれあいを大切にして暮らす』

クリスマス会

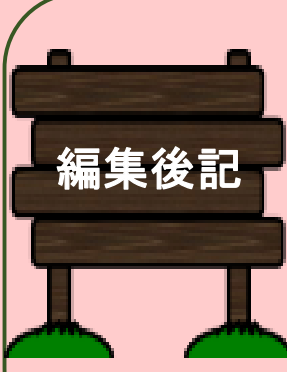


幸せを届けに、サンタクロースの登場☆



12月の様子

クリスマスツリーの飾りつけ☆



編集後記
庄内の正月といえば大雪とともに始まりますが、本年は穏やかな天候となり、ホッとしております。2025年も元気に明るく過ごしましょう。
グループホームみかわ広報係

1月の行事予定
・新年会
・初詣ドライブ