

社会福祉法人 さくら福祉会
認知症対応型共同生活介護事業所

入居申込み・相談・見学随時受付けています。
お気軽にご相談下さい。



グループホームみどり

〒999-6702 酒田市砂越緑町5丁目43番地
TEL : 0234-61-7551 FAX : 0234-61-7561



グループホームかほく

〒999-3511 河北町谷地字砂田207-1
TEL : 0237-71-1201 FAX : 0237-71-1202



グループホームみかわ

〒997-1311 三川町大字青山字歳元22-1
TEL : 0235-68-1088 FAX : 0235-68-1081



グループホーム北山形

〒990-0885 山形市嶋北三丁目10-6
TEL : 023-664-0788 FAX : 023-681-2801



グループホームまつやま

〒999-6862 酒田市字西田12-5
TEL : 0234-61-4088 FAX : 0234-61-4087



グループホーム村山

〒995-0208 村山市大字富並1469-9
TEL : 0237-52-7033 FAX : 0237-57-2155



グループホーム亀ヶ崎

〒998-0842 酒田市亀ヶ崎4丁目1-14
TEL : 0234-21-0880 FAX : 0234-21-2306



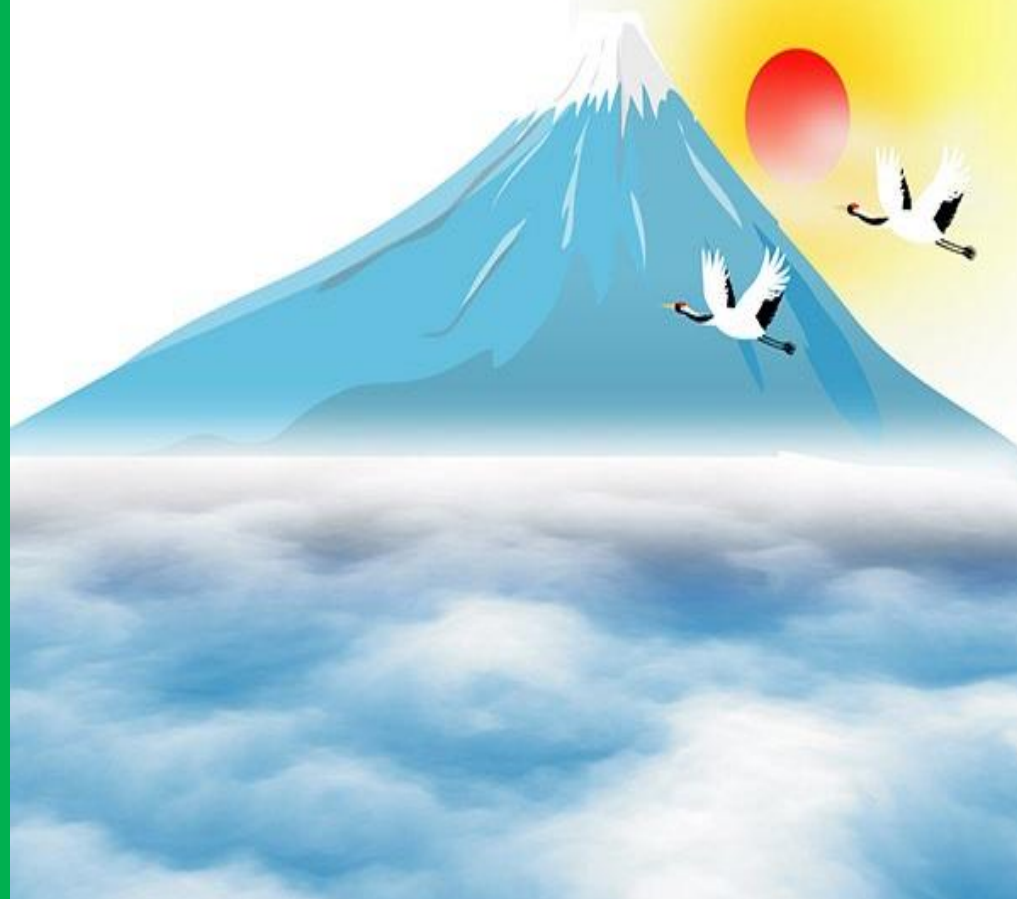
グループホーム大江

〒990-1101 大江町大字左沢536-1
TEL : 0237-62-6615 FAX : 0237-62-6616

みどり

通信

1月



発行：2025年1月

発行元：グループホームみどり

酒田市砂越緑町5丁目43番地

TEL : 0234-61-7551 FAX : 0234-61-7561

今月のお写真



クリスマス会を行いました。
プレゼントの帽子をかぶり、
笑顔で記念写真♪



レクリエーションの詰め放題ゲームの1枚。皆さん詰め
放題となると真剣です。



編集後記

- 1月の予定
- ・新年会
 - ・バンセレクト
 - ・テーブルバレー

謹んで新年のご挨拶を申し上げます。
今年も広報誌「みどり通信」をよろしくお願いいたします。
す。(GHみどり広報係)